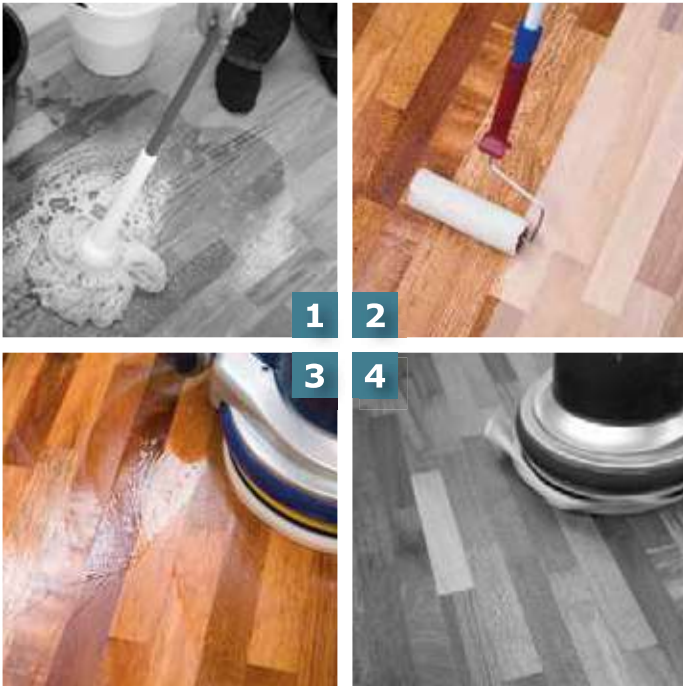


# Meister Bodenöl

## Für die manuelle und maschinelle Grundbehandlung von Holzböden



- Auf allen Holzböden anwendbar
- Geeignet für große Bodenflächen
- Manuelle oder Maschinelle Verarbeitung
- Für Kinderspielzeug geeignet
- Wohnbiologisch empfohlen

### PRODUKT INFO

- 1 liter, 2,5 liter und 5 liter
- 10-12 m<sup>2</sup>/liter
- 
- Max. 45 g/liter
- Natur und weiß



### WERKZEUG

Eine Poliermaschine mit beigem Polierpad, Ölrolle und Baumwolltücher verwenden. Werkzeuge mit Ölverdünner reinigen.

## So arbeiten Sie richtig...

Meister Bodenöl ist ideal für alle unbehandelten, neu geschliffenen oder kürzlich verlegten Böden aller Holzarten. Das Öl ist anwendbar auf unbehandeltem und mit Lauge behandeltem Holzwerk wie Innenböden, Treppen, Paneelen und Möbel. Das Meister Bodenöl dringt sehr gut ein und verleiht deshalb eine strapazierfähige, schmutz- und wasserabweisende Oberfläche. Das Meister Bodenöl Natur ist hauptsächlich für dunkle Holzsorten geeignet. Es verstärkt die natürliche warme Farbe des Holzes. Helle Holzsorten werden hingegen mit Meister Bodenöl Weiss behandelt, das die natürliche helle Farbe pflegt und schützt.

### Vorbereitung:

Bei der Verarbeitung sollten die Produkt-, Zimmer- und Bodentemperatur zwischen 15°C-30°C sein. Sehen Sie eine ausreichende Belüftung während Auftrag und Trocknen vor.

1. Das unbehandelte Holz mit Sandpapier feinschleifen (Körnung 100-120). Den Boden mit 125 ml Intensivreiniger gemischt mit 5 Liter Wasser reinigen. Vor dem Ölauftrag muss der Boden völlig trocken und frei von Schmutz und Fett sein. Wir empfehlen eine Holzfeuchtigkeit von max. 12%. Ölen nur bei min. 15°C.
2. Den Ölkanister vor und während des Gebrauchs sorgfältig schütteln. Kanister mit verschiedenen Batch-Nummern vor Gebrauch mischen um Farbunterschiede zu vermeiden.  
Das Öl mit kurzhaariger Malerrolle gleichmäßig auf etwa 5-10 m<sup>2</sup> Boden auftragen.

Das Öl 5-10 Minuten einziehen lassen. Bei Trockenstellen, mehr Öl auftragen.

3. Jetzt die Oberfläche mit beigem Polierpad unter Padhalter oder mit Poliermaschine polieren bis die Oberfläche gleichmäßig erscheint.  
Der Boden mit Baumwolltüchern unter Pad polieren um überschüssiges Öl zu entfernen. Stufe um Stufe fortsetzen bis den ganzen Boden poliert ist. Es darf kein Öl auf der Oberfläche zurückbleiben.
4. Nach 6-8 Stunden den Boden mit 1 Deziliter Meister Bodenöl auf 15 m<sup>2</sup> Boden polieren. Diese Behandlung nach der Verhärtung ausführen und dann das Öl sorgfältig in den Boden einpolieren. Überschüssiges Öl von der Oberfläche entfernen.  
Schonend begehbar nach 12 Stunden.  
Während der Aushärtungszeit von ca. 3-5 Tagen abhängig von Lufttemperatur und Feuchtigkeit (ideal >18°C und niedrige bis gemäßigte Luftfeuchtigkeit), den Boden nicht feucht pflegen.  
Nach der Aushärtungszeit den Boden mit Holzbodenseife oder Öl-Refresher reinigen, um eine schützende Schicht auf der Oberfläche zu erreichen.

### Wartung:

Für Reinigung empfehlen wir unsere Holzbodenseife oder Öl-Refresher und für Pflege empfehlen wir unsere Pflegepaste, Pflegeöl oder Öl Care nach Bedarf.



### SICHERHEITSHINWEIS

#### Selbstentzündungsgefahr:

Ölgetränkte Tücher und eventueller Schleifstaub können sich selbst entzünden. Es ist deshalb wichtig, Tücher/Schleifstaub mit Wasser zu tränken oder in einem dicht schließenden Behälter aufzubewahren und zu entsorgen.

